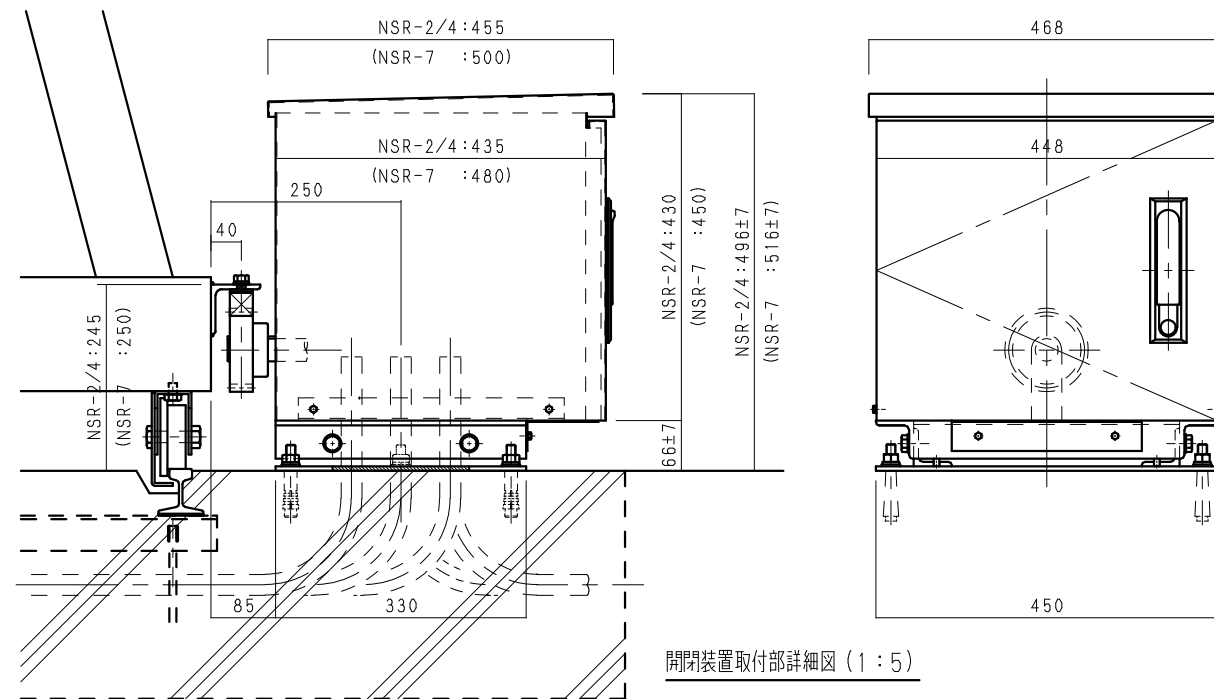


片引き、左勝手 姿図 (1:20)



開閉装置取付部詳細図 (1:5)

### 仕様一覧表

エンジン型式	NSR			
	NSR-2	NSR-4	NSR-7	
ゲートの開閉タイプ <sup>※1</sup>	片引き・引分け			
ゲート単体質量 (kg)	玉軸受車輪付	800	1600	3500
	手軸受車輪付	300	600	1200
ゲート単体の幅: DW (mm)	( 3400 ~ 15400 )			
ドアストローク: DS (mm)	3000~8000	5000~10000	9000~15000	
駆動方式・伝達機構	電動・ラックギア式			
平均開閉速度 <sup>※2</sup>	16 (m/min)	14 (m/min)	12 (m/min)	
所要電源容量 <sup>※1</sup>	三相AC200/220V 0.2KW	三相AC200/220V 0.4KW	三相AC200/220V 0.75KW	

※1 : 引分けの場合、開閉装置 (原動機) が2台構成となります。  
 ※2 : 60Hz時の値を示す。(50Hz時は ×50/60)

### ご注意

- 1 開閉装置は、左右勝手共、同一形態です。
- 1 本図は、予告無く変更される場合がございますので、予め御了承願います。
- 2 詳細図面等を御所望の方は、ナブコドア株式会社へ御連絡願います。

